

VENKOVNÍ DVEŘE

Eco Technologie

Eco POLAR PASSIVE
Eco POLAR
Eco NORD



ENERGY
SAVING



QUALITY
100%



PASSIVE
STANDARD



Quality

100%
NATURA

KVALITA PROVĚŘENÁ EXPERTEM

Dveře, tvoří v souladu se svým posláním průchod a hranici zároveň. Mohou být otevřené nebo uzamčené. Třetí možnost není – je to jasné a i díky tomu v této nekomplikované situaci je kouzlo tohoto výrobku.

Po stopách historie dveří, spolu s množstvím nových forem v průběhu staletí, které se objevují v průběhu věků, může být tato činnost velmi zajímavá. Pokud si současní projektanti uvědomí, že splnění požadavků rozmanitých chutí našich zákazníků, musíme pátrat po inspiraci v minulosti. Odtud pochází bohatost a rozmanitost nabídky, která se často vyznačuje vítězstvím formy nad hmotou.

Pokud vyjdeme s předpokladu, že jsou dveře obraz, kde jsou dvě oblasti, vnitřní a venkovní, přiblížíme se k myšlenkám Walter Gropius, zakladatele Bauhausu, který uvedl, že objekt by měl být jak krásný tak funkční. Posuňme se nyní blíže k názorům F.L.Wright, který stojí na tom, že tato záležitost by měla být formulována a spojená s prostředím. Budeme rovněž blízko předpokladů p.Corbuser nebo p.Mies van der Rohe, který se stal duchovními otcem minimalismu a brutality. To je jeho slavný aforismus „méně je více“ přijde na mysl, když se člověk podívá na dveře navržené projektovým oddělením Porta KMI Poland, které se zdají být vedeny dle principů významných mistrů. Jedná se o dveře propracovanou vizuální jednoduchosti a dokonce i s renesanční harmonií. Představují krásu, eleganci a sílu, která hrála docela důležitý faktor při navrhování hranici domu, ve kterém se máme cítit v bezpečí. Fungují jako by se jednalo o syntézu hlavních principů života.

Jejich konstrukce je navržena v souladu se zásadou L.H. Sullivan, že forma následuje funkci, což činí tyto dveře budou potkávat nejen v i interiéru budovy ale i s jeho okolím.

Dnešní svět se potýká s mnoha problémy, nejen politickými, ale i sociálními či problémy s energiemi. Náklady na energii se zvyšují, což často vede ke složité hospodářské situaci, která ovlivňuje nejen vlády, ale i řadového občana. Úspora energie je nejen ekologická móda – ale stává se podmínkou. Požadavkem, který se stává normou. Dokonale si to uvědomují konstruktéři dveří Porta KMI Poland. Odpovědí na ekologické a energetické normy jsou stále častěji pasivní domy. Tento nový typ budování vznikl v Německu, kde byl na jeho počátku německý fyzik Wolfgang Feist a zodpovědný za rozvoj a propagaci tohoto typu konstrukce je pasivní dům Institut v Darmstadtu.

Firma Porta KMI Poland připravila nabídku na míru podle nejvyšších standardů pasivních domů, ve které jsou zastoupeny linie ECO dveří. Jedním z nich je na rozdíl od standardních stavebních dveří jsou dveře faktorem prostupnosti tepla $U_d = 0,7$ [W/m²K] modely z kolekce Porta Eco POLAR PASSIVE. Navíc v sérii Eco používáme inovativně navržené prahy. Tento inovační design prahu spoléhá na z něj vyrobeného izolačního materiálu s lepšími tepelnými vlastnostmi. Aby se zvýšila životnost namáhané části prahu, je vyroben z nerez materiálu. Kromě toho je práh zbaven tepelných mostů. Obrovský dopad na energetickou účinnost dveří je použití vhodných izolačních materiálů v konstrukci dveří. Neméně důležité je správné dveřní těsnění po obvodu a používání vhodného tepelně izolačního zasklení. Avšak pouze správně provedená montáž poskytuje významné zlepšení parametrů tepelné izolace a parozábrany. Tento krok je obzvláště důležitý, pokud se v předpokládaném pasivním domě bude používat ventilační systém, připojený k využití tepla z výstupu budovy.

Chcete-li shrnout, je třeba poznamenat, že dveře Porta KMI Poland jsou konglomerátem nejen velmi rafinovaného designu zakotveného v tradici, jenž staví most k modernímu designu, ale také se odráží v nových technických trendech, které slouží k zajištění bezpečnosti zákazníků na všech úrovních. Neexistuje jiná volba.

Dr. Witold Skrzypek
Absolvent Akademii Sztuk Pięknych w Krakowie, Polska
Učenec Ecole le Beaux – Art w Saint Etienne,
Učenec Ministra Kultury a umění.



INOVAČNÍ ECO TECHNOLOGIE

Inovační ECO Technologie firmy PORTA to je šest silných stránek, které definují vysoký standard venkovních dveří. Je to sestava ideálně na míru sestavených vlastností nejvyšší kvality. Dveře z kolekce Eco jsou vyrobeny z dubové překližky a dýhy z přírodní dýhy.



ENERGY SAVING

Energetická úspornost ve začné míře sníží náklady na vytápění.



PASSIVE STANDARD

Inovační pasivní technologie je většinou energeticko-úsporné řešení ve stavebnictví.



ECO FRIENDLY

Řešení je příznivé vůči životnímu prostředí a to jak během výroby tak při každodenním používání.



WARRANTY STANDARD

Kvalita na léta, 3 roky záruka.



MODERN DESIGN

Moderní stylistika, prověřená řešení.



QUALITY 100%

Nejvyšší kvalita garantovaná firmou PORTA. Inovační technologie vytvořená našimi specialisty.

REFERENCE:

Lídr Spotřebitelské kvality 2012



Stavební značka roku 2013



Záruka kvality. Dveře z kolekce Eco jsou vyrobeny z dubové překližky.



BUĎ ECO, ŠETŘI ENERGIÍ

Inovační Eco Technologie firmy Porta to je sestavení materiálů nejvyšší jakosti a pokročilé technologie, která definuje venkovní dveře třídy PREMIUM o součiniteli prostupu tepla od $0.7 \text{ W/m}^2\text{K}$.

Podle nařízení směrnice Národního fondu pro ochranu životního prostředí jsou domy, které spotřebují ročně na vytápění $<40 \text{ kWh/m}^2$ energeticky úsporné a $<15 \text{ kWh/m}^2$ jsou pasivní stavby. Jako zajímavost, domy standardní technologie spotřebují ve stejnou dobu $>100 \text{ kWh/m}^2$.

Pro vnější dveře v obytných budovách parametr Ud nesmí překročit hodnotu $0.8 \text{ W/m}^2\text{K}$ (I, II, III klimatická třídy) a $0.7 \text{ W/m}^2\text{K}$ (IV, V klimatická třída) vztahuje se na standardní NF15 a $1.3 \text{ W/m}^2\text{K}$ dle standardu NF40.

Směrnice Evropského parlamentu a Rady 2010/31/EÚ z 19. května 2010 o energetické hospodárnosti budov vyžaduje, aby všechny novostavby v členských státech EÚ byly do konce roku 2020 postavené jako objekty „s téměř nulovou spotřebou energie“.

PŘÍBLIŽNÉ NÁKLADY NA VYTÁPĚNÍ DOMŮ O ROZLOZE 130 M^2 ,
POSTAVENÉHO DLE RŮZNÝCH ENERGETICKÝCH STANDARDŮ, CENY Z ROKU 2013 (I. ČTVRTLETÍ)

ZDROJ TEPLA	Uhlí	Pelety	Zemní plyn	Olej	Svítlí Plyn	Elektrina
Jednotkové náklady na teplo (tisíc korun / kWh)	0,2	0,24	0,27	0,38	0,42	0,49
Roční náklady na vytápění domů standardu (tisíc korun)	3120	3744	4212	5928	6552	7644
Roční náklady na vytápění domů NF40 (tisíc korun)	1040	1248	1404	1976	2184	2548
Roční náklady na vytápění pasivního domu (tisíc korun)	390	468	527	741	819	956

Průměrná hodnota nákladů na vytápění na základě výpočtů výrobce.



Porta SaveEnergy*

Sestava eliminuje zahřívání tepelných mostů, zajišťujíc zároveň konstrukci tepelné izolace budovy (na ploše styku se zárubní) proti vniknutí vody a mrazu.



Porta ThermControl*

Vlastní konstrukce, vysoce kvalitní komponenty (nerez) pro trvanlivost a estetiku na mnoho dalších let.

Zisk z **Eco** bydlení může dosáhnout až několika **tisíc korun ročně v úsporách za vytápění.**

* Chráněná marketingová známka

Eco POLAR PASSIVE

Ud=0.7
W/m²K
SOUČINTEL
PROSTUPU
TEPLA



KONSTRUKCE

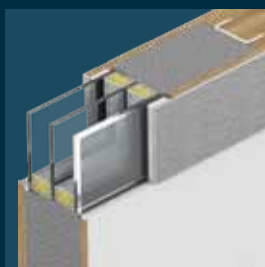
Konstrukce desková z dubové překližky. Povrch je pokrytý přírodní dýhou.

Tloušťka křídla 80 mm. Tři těsnění po obvodu. Výplň tvoří vysoce jakostní pěnový polystyrén.



ZÁMEK

Dva vícebodové zámky. Bezpečnostní třída 4 ENV.



SKLO + RÁM

Sklo je dvukomorové s parametrem součinitele prostupu tepla $U=0,5 \text{ W/m}^2\text{K}$. Rám prosklení je z nerez oceli.



ZÁRUBEŇ

Zárubeň je vyrobena z dubové vícevrstvé překližky. Francouzská drážka je na pantové straně a znemožňuje vysazení dveří.

3D ZÁVĚSY



PRÁH

Zateplený práh **Porta ThermControl*** s termickým překladem z dubové překližky, se snižují tepelné ztráty a chrání proti vysrážení vodních par. Vlastní konstrukce, vysoce kvalitní komponenty (nerez) garantují trvanlivost a estetiku na dlouhá léta.



 WWW.PORTADOORS.CZ/dm/ecopolarpassive.wmv

PRO PASIVNÍ DOMY

DVEŘE ECO POLAR PASSIVE
SPLNUJÍ STANDARDY
NF15.TÝKÁ SE PLNÝCH I
PROSKLENÝCH MODELŮ



Plocha křídla celým svým povrchem tvoří jednotnou bariéru proti povětrnostním vlivům. Rám křídla je vyroben z několika vrstev překližky dubu navíc vyztužené ocelovými pruty. Povrch dveří je zabezpečen před povětrnostními vlivy třívrstevným nátěrovým systémem.

Standardní vybavení zahrnuje tepelný práh **Porta ThermControl** *, který je odolný vůči tepelným mostům.

SPECIFIKACE DVEŘÍ

Dveře jsou vybaveny následujícími bezpečnostními prvky

- vícebodový zámek třída 4 ENV
- Francouzská drážka je na pantové straně a zneumožňuje vysazení dveří
- bezpečnostní sklo tř. P4

Dveře jsou vybaveny **trojitým těsnícím systémem** po obvodu, který zajišťuje vynikající odolnost proti povětrnostním vlivům - vítr, vodu a teplotu.

Při použití speciálních **3D pantů** lze nastavit mezery mezi křídlem a rámem horizontálně i vertikálně a sílu přiléhavosti křídla k zárubni.

U verze dveří, které se otevírají dovnitř, je křídlo standardně vybaveno okapničkou, která eliminuje možnost zaplavení prahu při dešti v kombinaci se silnými větry.

Francouzská drážka je řešení, které spočívá na speciálně připraveném polodrážce (jinak drážka), po celé své délce, což způsobuje, že křídlo se ochlazuje spolu se zárubní. Toto řešení zabraňuje se snahou o vyvážení dveří, a to i po rozřezání na závěsy, a to zejména, důležité zejména pro dveře s vnější otevíravostí.

Dveře mají součinitel prostupu tepla $U_d = 0.72$ [W/m²K] vztaženo k referenčním dveřím. Detailní parametry jsou uvedeny v tabulce na str. 21.



PLNÉ



MODEL 1



MODEL 2



MODEL 3



MODEL 4



MODEL 5



Rozměr „90“, „100“

PŘÍPLATKY

- Sestava s jedním světlíkem
- Sestava se dvěma světlíky

Rozměry světlíku viz.strana 21.

* Chráněná marketinková známka

Eco POLAR PASSIVE

Možnosti a příklady standardních a kontraktových řešení.

Ud=0.7
W/m²K
SOUČINITEL
PROSTUPU
TEPLA



PLNÉ

Barva: Dub 5
Vybavení: madlo rovné
Kování: CORTES (koule)



PLNÉ + SVĚTLÍKY

Barva: Dub 5
Vybavení: madlo rovné
Kování: CORTES (koule)



MODEL 3 + SVĚTLÍKY

Barva: Antracit
Vybavení: madlo rovné
Kování: CORTES (koule)



MODEL 3

Barva: Antracit
Vybavení: madlo rovné
Kování: CORTES (koule)

Nestandardní provedení, realizované Kontraktovým Oddělením Porta.



PŘÍSLUŠENSTVÍ / viz.strana 19 >
TABULKA ROZMĚRŮ / viz.strana 21 >
DOSTUPNÉ BARVY / viz.strana 23 >



MODEL 1

Barva: RAL 6001
Vybavení: kování CORTES
se standardním úchytem



MODEL 2

Barva: RAL 3000
Vybavení: kování CORTES
se standardním úchytem



MODEL 4 + SVĚTLÍKY

Barva: tabacco
Vybavení: kování CORTES
se standardním úchytem



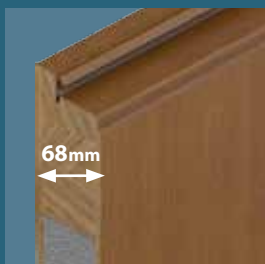
MODEL 5

Barva: Dub 4
Vybavení: kování CORTES
se standardním úchytem

Eco POLAR

Ud=0.8
W/m²K

SOUČINITEL
PROSTUPU
TEPLA



KONSTRUKCE

Konstrukce desková z vrstvené dubové překližky. Povrch je pokryt přírodní dýhou. Tloušťka křídla 68 mm. Dvě těsnění po obvodu. Vyplň, tvoří kvalitního pěnový polystyrén.



ZÁRUBEŇ

Zárubeň je vyrobena z dubové vícevrstvé překližky. Francouzská drážka je na pantové straně a zneumožňuje vysazení dveří.

3D ZÁVĚSY

3D

PRÁH

Zateplený práh **Porta ThermControl*** s termickým překladem z dubové překližky, se snižují tepelné ztráty a chrání proti vysrážení vodních par. Vlastní konstrukce, vysoce kvalitní komponenty (nerez) garantují trvanlivost a estetiku na dlouhá léta.



ZÁMEK

Dva vícebodové zámky
Bezpečnostní třída 4 ENV



SKLO + RÁM

Sklo je dvoukornové s parametrem součinitele prostupu tepla $U=0.5 \text{ W/m}^2\text{K}$. Rám prosklení je z nerez oceli.

 WWW.PORTADOORS.CZ/dm/ecopolar.wmv

BUĎ ECO, ŠETŘI ENERGIÍ

DVEŘE ECO POLAR PASSIVE
SPLNUJÍ STANDARDY NF15
(PLNÉ MODELÝ) NF40
(PROSKLENÉ MODELÝ).



Plocha křídla celým svým povrchem tvoří jednotnou bariéru proti povětrnostním vlivům. Rám křídla je vyroben z několika vrstev překližky dubu navíc vyztužené ocelovými pruty. Povrch dveří je zabezpečen před povětrnostními vlivy třívrstevním nátěrovým systémem.

Standardní vybavení zahrnuje tepelný práh **Porta ThermControl ***, který je odolný vůči tepelným mostům.

SPECIFIKACE DVEŘÍ

Dveře jsou vybaveny následujícími bezpečnostními prvky

- vícebodový zámek třída 4 ENV
- Francouzská drážka je na pantové straně a zneumožňuje vysazení dveří
- bezpečnostní sklo tř. P4

Dveře jsou vybaveny **trojitým těsnícím systémem** po obvodu, který zajišťuje vynikající odolnost proti povětrnostním vlivům - vítr, vodu a teplotu.

Při použití speciálních **3D pantů** lze nastavit mezery mezi křídlem a rámem horizontálně i vertikálně a sílu přiléhavosti křídla k zárubni.

U verze dveří, které se otevírají dovnitř, je křídlo standardně vybaveno okapničkou, která eliminuje možnost zaplavení prahu při dešti v kombinaci se silnými větry.

Francouzská drážka je řešení které spočívá na speciálně připraveném polodrážce (jinak drážky), po celé své délce, což způsobuje, že křídlo se ochlazuje spolu se zárubní. Toto řešení zabraňuje se snahou o vyvážení dveře, a to i po rozřezání na závěsy, a to zejména, důležité zejména pro dveře s vnější otevíravostí.

Dveře mají součinitel prostupu tepla $U_d = 0.82 [W/m^2K]$ vztaženo k referenčním dveřím. Detailní parametry jsou uvedeny v tabulce na str. 21.



PLNÉ

MODEL 1

MODEL 2

MODEL 3

MODEL 4

MODEL 5



Rozměr „90“, „100“

PŘÍPLATKY

- Sestava s jedním světlíkem
- Sestava se dvěma světlíky

Rozměry světlíku viz.strana 21.

* Chráněná marketinková známka

Eco POLAR

Možnosti a příklady standardních a kontraktových řešení.

Ud=0.8
W/m²K
SOUČINITEL
PROSTUPU
TEPLA



PLNÉ

Barva: Dub 6
Vybavení: madlo ohnuté
Kování: CORTES (koule)



MODEL 1

Barva: Dub 3
Kování: CORTES (koule)



MODEL 2 + SVĚTLÍK PLNÝ

Barva: Dub 5
Kování: CORTES
se standardním úchytem



MODEL 3

Barva: RAL 8023
Vybavení: madlo rovné
Kování: CORTES (koule)

Nestandardní provedení, realizované Kontraktovým Oddělením Porta.



PŘÍSLUŠENSTVÍ / viz.strana 19
TABULKA ROZMĚRŮ / viz.strana 21
DOSTUPNÉ BARVY / viz.strana 23



MODEL 1 + SVĚTLÍK

Barva: Dub 3
Kování: CORTES
se standardním úchytem



MODEL 2

Barva: Dub 3
Kování: CORTES
se standardním úchytem



MODEL 4

Barva:  RAL 5008
Kování: CORTES
se standardním úchytem



MODEL 5 + NAŠWIETLE

Barva:  RAL 6001
Kování: CORTES
se standardním úchytem

Eco NORD

Ud= **1.1**
W/m²K
SOUČINTEL
PROSTUPU
TEPLA



KONSTRUKCE

Konstrukce je rámo-
desková z dubové překližky.
Povrch je pokryt přírodní
dýhou. Tloušťka křídla 68
mm. Dvě těsnění po obvodu.
Výplň tvoří kvalitní pěnový
polystyrén.



ZÁMEK

Dva vícebodové zámky
Bezpečnostní třída 4 ENV.



SKLO + RÁM

Sklo je dvukomorové
s parametrem
součinitele prostupu
tepla $U=0.5 \text{ W/m}^2\text{K}$.
Rám prosklení je
z nerez oceli.



ZÁRUBEŇ

Zárubeň je vyrobena
z dubové vícevrstvé
překližky.
Francouzská drážka
je na pantové straně
a zneumožňuje
vysazení dveří.

3D ZÁVĚSY

3D

PRÁH

Zateplený práh
Porta ThermControl*
s termickým překladem
z dubové překližky, se
sníží tepelné ztráty
a chrání proti vysrážení
vodních par. Vlastní
konstrukce, vysoce
kvalitní komponenty
(nerez) garantují
trvanlivost a estetiku
na dlouhá léta.



 WWW.PORTADOORS.CZ/linveconord.wmv

DVEŘE ECO NORD
SPLNUJÍ STANDARDY
NF40.



INOVAČNÍ TECHNOLOGIE

Plocha křídla celým svým povrchem tvoří jednotnou bariéru proti povětrnostním vlivům. Rám křídla je vyroben z několika vrstev překližky dubu navíc vyztužené ocelovými pruty. Povrch dveří je zabezpečen před povětrnostními vlivy třívrstevním nátěrovým systémem.

Standardní vybavení zahrnuje tepelný práh **Porta ThermControl**®, který je odolný vůči tepelným mostům.

SPECIFIKACE DVEŘÍ

Dveře jsou vybaveny následujícími bezpečnostními prvky

- vícebodový zámek třída 4 ENV
- Francouzská drážka je na pantové straně a zneumožňuje vysazení dveří
- bezpečnostní sklo tř. P4

Dveře jsou vybaveny **dvojitým těsnícím systémem** po obvodu, který zajišťuje vynikající odolnost proti povětrnostním vlivům – vítr, vodu a teplotu.

Při použití speciálních **3D pantů** lze nastavit mezery mezi křídlem a rámem horizontálně i vertikálně a sílu přiléhavosti křídla k zárubni.

U verze dveří, které se otevírají dovnitř, je křídlo standardně vybaveno okapničkou, která eliminuje možnost zaplavení prahu při dešti v kombinaci se silnými větry.

Francouzská drážka je řešení které spočívá na speciálně připraveném polodrážky (jinak drážka), po celé své délce, což způsobuje, že křídlo se ochlazuje spolu se zárubní. Toto řešení zabraňuje se snahou o vyvážení dveře, a to i po rozřezání na závěsy, a to zejména, důležité zejména pro dveře s vnější otevíravostí.

Dveře mají součinitel prostupu tepla $U_d = 1.1$ [W/m²K] vztaženo k referenčním dveřím.

Detailní parametry jsou uvedeny v tabulce na str. 21.



PLNÉ

MODEL 1

MODEL 2

MODEL 3

MODEL 4

MODEL 5



Rozměr „90“, „100“

PŘÍPLATKY

- Sestava s jedním světlíkem
- Sestava se dvěma světlíky

Rozměry světlíku viz.strana 21.

* Chráněná marketinková známka

Eco NORD

Možnosti a příklady standardních a kontraktových řešení.

Ud= **1.1**
W/m²K
SOUČINITEL
PROSTUPU
TEPLA



PLNÉ

Barva: Nero
Kování: GLOBER
se standardním úchytem



PLNÉ + SVĚTLÍK

Barva: Nero
Kování: GLOBER
se standardním úchytem



MODEL 3 + SVĚTLÍK PLNÝ

Barva: RAL 1019
Kování: CORTES (koule)



MODEL 3

Barva: RAL 1019
Kování: CORTES (koule)

Nestandardní provedení, realizované Kontraktovým Oddělením Porta.



PŘÍSLUŠENSTVÍ / viz.strana 19
TABULKA ROZMĚRŮ / viz.strana 21
DOSTUPNÉ BARVY / viz.strana 23



MODEL 1

Barva: RAL 7034
Kování: CORTES (koule)



MODEL 2

Barva: Dub 1
Kování: CORTES
se standardním úchytem



MODEL 4 + SVĚTLÍK

Barva: Dub 2
Kování: CORTES
se standardním úchytem



MODEL 5

Barva: RAL 3000
Kování: CORTES
se standardním úchytem

KONSTRUKČNÍ SYSTÉM SVĚTLÍKU

Porta Synergy*

Při případě montáže světlíku (ú), je rám světlíku je ve spojení s horním nadpražím, ve spodní části s prahem a tvoří tak část zárubně. Inovativní způsob spojení světlíku, umožňuje redukcí tepelného mostu a zjednodušení montáže.

PRÁH

Zateplený práh **Porta ThermControl*** Termic, překlad vyrobený z vícevrstvé dubové překližky, redukuje tepelné ztráty a chrání před srážením vodní páry. Vlastní konstrukce, vysoce kvalitní komponenty (nerez) garantují trvanlivost a estetiku na dlouhá léta.



RÁM SVĚTLÍKU

Těsnění v místě dotyku křídlo-zárubeň je po celém obvodu a zajišťuje plnou odolnost vůči povětrnostním podmínkám, jako je vítr, voda a teplota.

3D ZÁVĚSÝ



PŘÍKLAD SVĚTLÍKU

Stranu světlíku určujeme od strany viditelných závěsů.

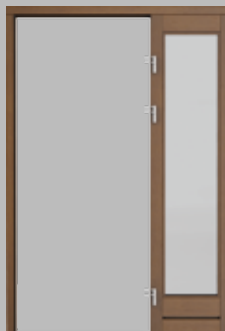
DVOJITÉ SVĚTLÍK
PRO PRAVÉ DVEŘE



LEVÝ SVĚTLÍK
PRO PRAVÉ DVEŘE



PRAVÝ SVĚTLÍK
PRO PRAVÉ DVEŘE



PRAVÝ PLNÝ SVĚTLÍK
PRO PRAVÉ DVEŘE



UPOZORNĚNÍ! V zájmu zachování všech výhod vchodových dveří Eco, se doporučují následující kroky::

1. Dveře mají být chráněny před přímým sluncem a deštěm jejich instalací v prolukách, či použitím zastřešení nad dveřmi pro montáž do rovných stěn. Stříška by měla přesahovat obrys otevřených dveří a působit zastínění dveří v poledních hodinách, během letního období.
2. Vzdálenost topení od dveří musí být nejméně 150 cm. Doporučují se, nevytápěné předsíně.
3. Montáž se provádí na hotovou podlahu, na dokončené stěny a omítky.

PŘÍSLUŠENSTVÍ

Patentní bezpečnostní vložky tř. „B“



Barva:
stříbrná matná

RODZAJE WKŁADEK W ZALEŻNOŚCI OD RODZAJU DRZWI

model	kování	dveře s otevíravostí směrem ven	dveře s otevíravostí směrem dovnitř
Eco POLAR PASSIVE	CORTES, GLOBER	50°/50	50/45°
Eco POLAR, Eco NORD	CORTES, GLOBER	35°/55	40/50°

* Označuje stranu při eventuálním použití kování koule.

KRYTKY NA ZÁVĚSY



barva: stříbrná matná
(komplet na jeden závěs)

MADLA

Úchyty rovné a oblé, se nepoužívají v kolekci Eco NORD.

Montážní rozměry:
www.porta.com.pl/dm/uchwytyeco.pdf

KOVÁNÍ CORTES Bezpečnostní (II Evropská třída) Výrobek renomované evropské firmy



HORNÍ ŠTÍTEK



SESTAVA KOVÁNÍ CORTES
s úchytem standardním
barva: stříbrná matná



HORNÍ ŠTÍTEK



SESTAVA KOVÁNÍ CORTES
s úchytem „koule“
barva: stříbrná matná

KOVÁNÍ GLOBER bezpečnostní (I Evropská třída) Výrobek renomované evropské firmy.



HORNÍ ŠTÍTEK



SESTAVA KOVÁNÍ CORTES
s úchytem standardním
barva: stříbrná matná



HORNÍ ŠTÍTEK



SESTAVA KOVÁNÍ CORTES
s úchytem „koule“
barva: stříbrná matná



OBLÉ
nerezová ocel

ROVNÉ
nerezová ocel

Montáž výhradně
do plných křídel.

90 cm

MONTÁŽ ZA TEPLA V SYSTÉMU Porta SaveEnergy*

System montáže za tepla **Porta SaveEnergy*** dokonale eliminuje tepelné mosty, zároveň zabezpečuje termickou izolaci budovy (v místě dotyku se zárubní) před penetrací vody a promrzáním.

Kromě toho, zajišťuje správnou ventilaci, čímž umožňuje únik vlhkosti, která souvisí s rozdílem teplot.

Prostředky určené na montáž za tepla, musí splňovat podmínky tzv. **třívrstvé montáže**.

Vnitřní vrstva - **parozábrana**, střední vrstva - **termoizolační**, vnější vrstva - **paropropustná**.

Zásada: uvnitř těsněji než venku. Montáž za tepla v systému Porta SaveEnergy*, by měl být prováděn autorizovanou montážní skupinou.



SYSTEM
Porta SaveEnergy*
JE SPECIÁLNĚ
PŘIPRAVENÝ PRO
SPOLUPRÁCI
S TEPELNÝM
PROGRAMEM
Porta ThermControl*

TECHNICKÉ INFORMACE

NÁZEV	ROZMĚR	S _s	H _s	D _s	S _o	H _o	O _s	O _w	S _b	H _b	T _{sw}
Eco POLAR PASSIVE	90	967	2067	79	1090	2135	920	2010	1060	2116	±10 / ±10
boční světlík	90+30	967	2067	79	1390	2135	920	2010	1360	2116	
dva boční světlíky	30+90+30	967	2067	79	1690	2135	920	2010	1660	2116	
boční světlík	90+40	967	2067	79	1490	2135	920	2010	1460	2116	
dva boční světlíky	40+90+40	967	2067	79	1890	2135	920	2010	1860	2116	
boční světlík	90+50	967	2067	79	1590	2135	920	2010	1560	2116	
dva boční světlíky	50+90+50	967	2067	79	2090	2135	920	2010	2060	2116	
Eco POLAR PASSIVE	100	1067	2067	79	1190	2135	1020	2010	1160	2116	
boční světlík	100+30	1067	2067	79	1490	2135	1020	2010	1460	2116	
dva boční světlíky	30+100+30	1067	2067	79	1790	2135	1020	2010	1760	2116	
boční světlík	100+40	1067	2067	79	1590	2135	920	2010	1560	2116	
dva boční světlíky	40+100+40	1067	2067	79	1990	2135	920	2010	1960	2116	
boční světlík	100+50	1067	2067	79	1690	2135	920	2010	1660	2116	
dva boční světlíky	50+100+50	1067	2067	79	2190	2135	920	2010	2160	2116	
Eco POLAR, Eco NORD	90	967	2067	68	1090	2135	920	2010	1060	2116	±10 / ±10
boční světlík	90+30	967	2067	68	1390	2135	920	2010	1360	2116	
dva boční světlíky	30+90+30	967	2067	68	1690	2135	920	2010	1660	2116	
boční světlík	90+40	967	2067	68	1490	2135	920	2010	1460	2116	
dva boční světlíky	40+90+40	967	2067	68	1890	2135	920	2010	1860	2116	
boční světlík	90+50	967	2067	68	1590	2135	920	2010	1560	2116	
dva boční světlíky	50+90+50	967	2067	68	2090	2135	920	2010	2060	2116	
Eco POLAR, Eco NORD	100	1067	2067	68	1190	2135	1020	2010	1160	2116	
boční světlík	100+30	1067	2067	68	1490	2135	1020	2010	1460	2116	
dva boční světlíky	30+100+30	1067	2067	68	1790	2135	1020	2010	1760	2116	
boční světlík	100+40	1067	2067	68	1590	2135	920	2010	1560	2116	
dva boční světlíky	40+100+40	1067	2067	68	1990	2135	920	2010	1960	2116	
boční světlík	100+50	1067	2067	68	1690	2135	920	2010	1660	2116	
dva boční světlíky	50+100+50	1067	2067	68	2190	2135	920	2010	2160	2116	

K PŘÍZPUSOBTĚ DVEŘE VAŠIM INIVIDUÁLNÍM POTŘEBÁM A ZEPTĚTE SE NA PORTA KONTRAKT, tel.: + 48 58 6778 147, e-mail: kontrakt@porta.com.pl

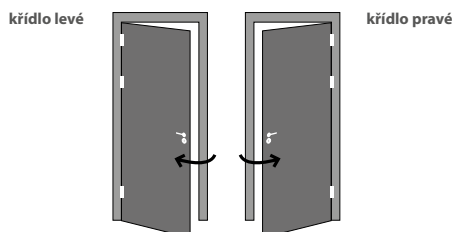
LEGENDA K ROZMĚRŮM


S _s	celková šířka dveřního křídla (včetně polodrážek)	O _s	šířka v profilu zárubně
H _s	celková výška dveřního křídla (včetně polodrážek)	O _w	výška v profilu zárubně (měřeno od úrovně hotové podlahy)
D _s	tloušťka dveřního křídla	S _b	šířka zárubně, rozměr bez krycích lišt
S _o	šířka otvoru ve zdi připravené pro osazení zárubně	H _b	výška zárubně, rozměr bez krycích lišt
H _o	výška otvoru ve zdi připravené pro osazení zárubně (měřeno od úrovně hotové podlahy)	T _{sw}	přípustná tolerance šířky/výšky otvoru ve zdi

NÁZEV	MODEL	HODNOTA SOUČINITELE PROSTUPU TEPLA	VÝSLEDKY TESTŮ	TESTŮ DVEŘÍ DLE PN-EN 14351-1+A1
Eco POLAR PASSIVE	prosklené	U _D = 0,8 W/m ² K	Nr 043/B – 2013 – 2	Świadectwo Badań NR 043/B-2013
Eco POLAR PASSIVE	plné	U _D = 0,72 W/m ² K	Nr 043/B – 2013 – 1	
Eco POLAR	prosklené	U _D = 0,9 W/m ² K	Nr 042/B – 2013 – 2	Świadectwo Badań NR 042/B-2013
Eco POLAR	plné	U _D = 0,82 W/m ² K	Nr 042/B – 2013 – 1	
Eco NORD	prosklené	U _D = 1,2 W/m ² K	Nr 041/B – 2013 – 2	Świadectwo Badań NR 041/B-2013
Eco NORD	plné	U _D = 1,1 W/m ² K	Nr 041/B – 2013 – 1	

STRANY DVEŘÍ

Stranu dveří definujeme od strany viditelných závěsů.





Výrobek má 24 měsíční záruku.
 Využitím služeb Autorizovaných Montážních Skupin se prodlužuje záruka o dalších 12 měsíců.

ČERPÁME TO NEJLEPŠÍ Z PŘÍRODY

Dveře z kolekce Eco jsou vyrobeny
z dubové překližky a pokryty
přírodní dýhou.

Quality

100%
NATURA

DOSTUPNÉ BARVY **TRENDY 2014**

PŘÍRODNÍ DÝHA
VYSOKÉ KVALITY



Dub 1

ZD1



Dub 2

ZD2



Dub

ZD3



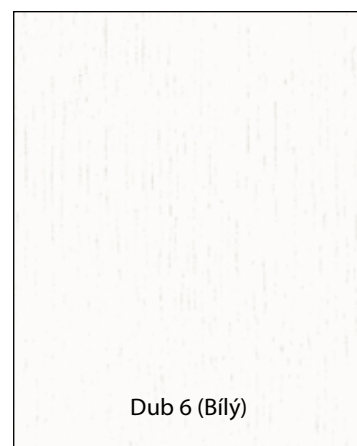
Dub 4

ZD4



Dub 5 (Zlatý)

ZD5



Dub 6 (Bílý)

ZD6



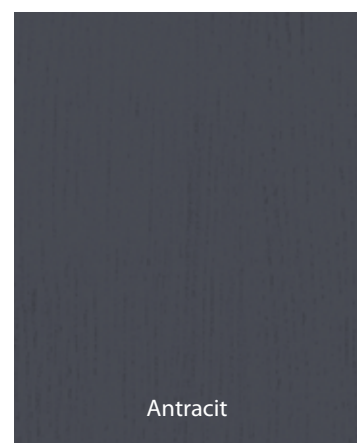
Tabacco

ZTC



Nero

ZNE



Antracit

ZNT

S ohledem na neopakovatelný charakter přírodních materiálů a použitou technologii lakování, existuje možnost objevení se rozdílů ve vybarvení a struktuře materiálu. Současný materiál nestanoví nabídku ve smyslu Občanského Zákoníku, ani neposkytuje ve smyslu čl. 4 zákona ze dne 27.07.2002 o zvláštních podmínkách prodeje spotřebního zboží. Firma Porta KMI Poland Sp. z o.o. S.K.A. si vyhrazuje právo provést (bez předchozího upozornění) změny technických parametrů, vybavení, cen, termínů a podmínek prodloužené záruky a specifikace produktu.

POZOR! Vzhledem ke kvalitě použitého tisku se barva může lišit od originálu.



- Výrobní závody firmy PORTA KMI Poland
- distributoři Porta a Autorizované prodejní místa

VÍCE NEŽ 1000 PRODEJNÍCH MÍST PO CELÉ REPUBLICCE
Kontakty na dealery Porta a Autorizované prodejní
místa naleznete na webových stránkách
www.portadoors.cz/kontakty

Porta KMI Poland

ul. Szkolna 26, 84-239 Bolszewo,
tel. +48 58 677 81 00, fax. +48 58 677 81 99

Zástupce společnosti Porta KMI Poland

Radim Grygárek, tel.: +420 603 49 66 54,
e-mail: radim_grygarek@porta.com.pl